



THE MUSEUM AND GEOLOGY LABORATORY

as a space that promotes local and regional geological heritage



José Carlos Vieira*

*Agrupamento de Escolas de Lousada – Lousada, Portugal – vieira.da.silva72@gmail.com

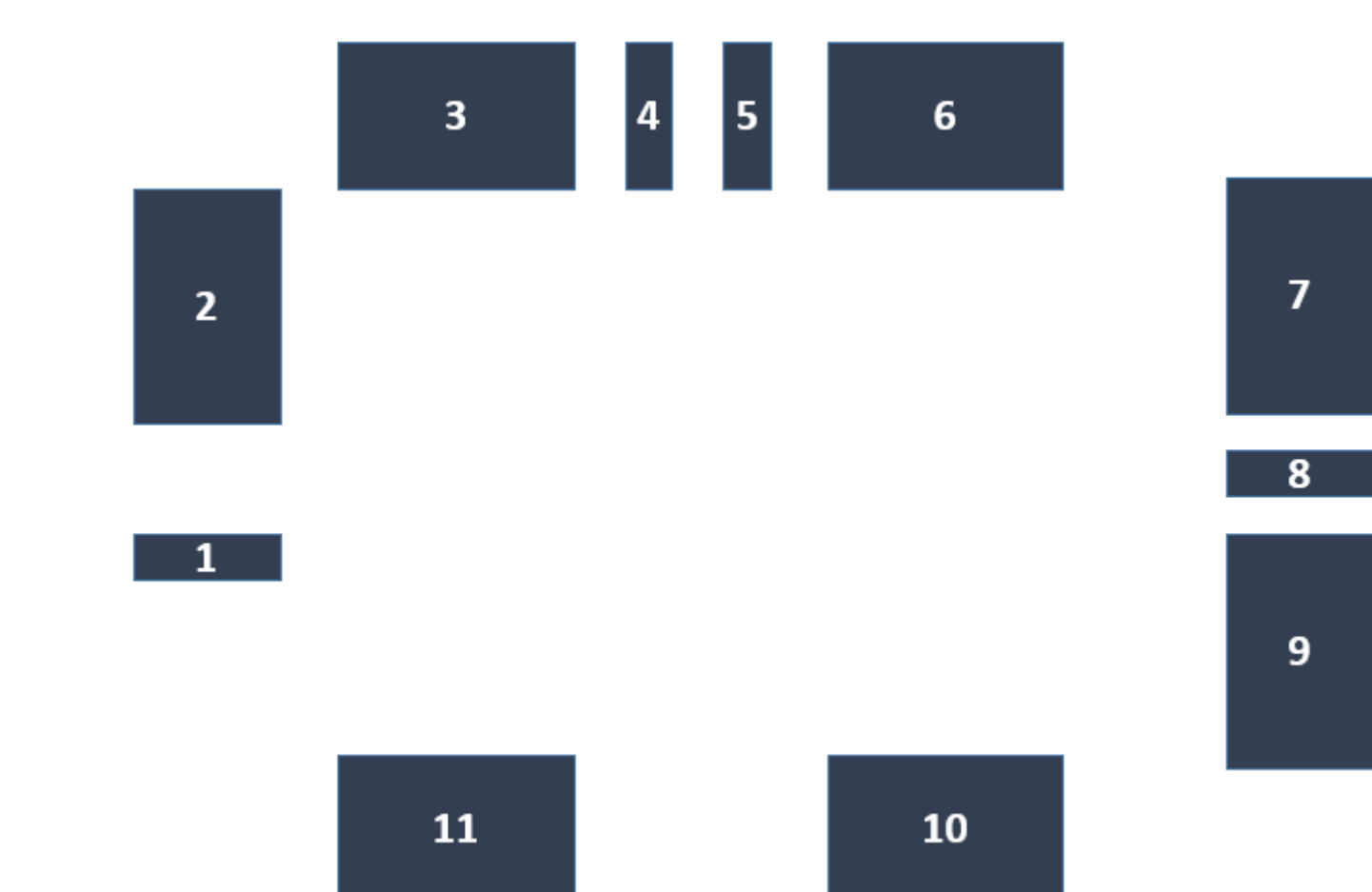
Introdução

Há alguns anos foi doada ao Agrupamento de Escolas de Lousada, uma importante coleção de **rochas, minerais e fósseis**, que se constitui como um legado de relevante valor científico, didático e patrimonial.

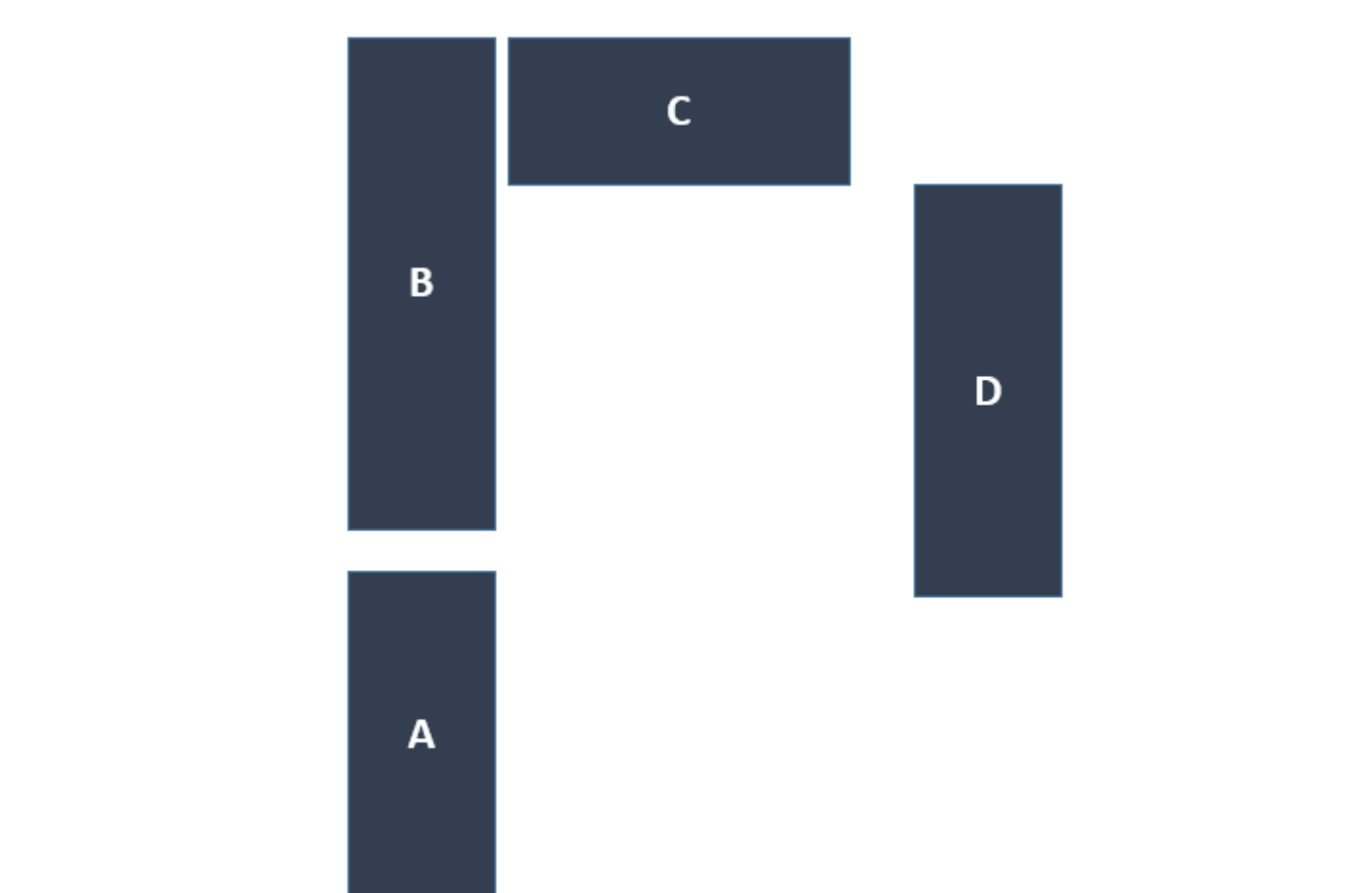
Após trabalhos iniciais de transporte, organização e classificação dos vários materiais, pensou-se, em **Departamento Curricular** e em colaboração ativa com o professor **Hugo Novais**, na criação de um museu e laboratório de Geologia. Este espaço, mais tarde, batizado de **Museu e Laboratório de Geologia, Engenheiro Rui Couto Martins**, constitui-se como uma área de excelência exclusivamente dedicada à Geologia existente nas escolas públicas portuguesas.

Associada ao museu, encontrar-se uma **área interativa**, onde se desenvolvem atividades de diferentes graus de complexidade.

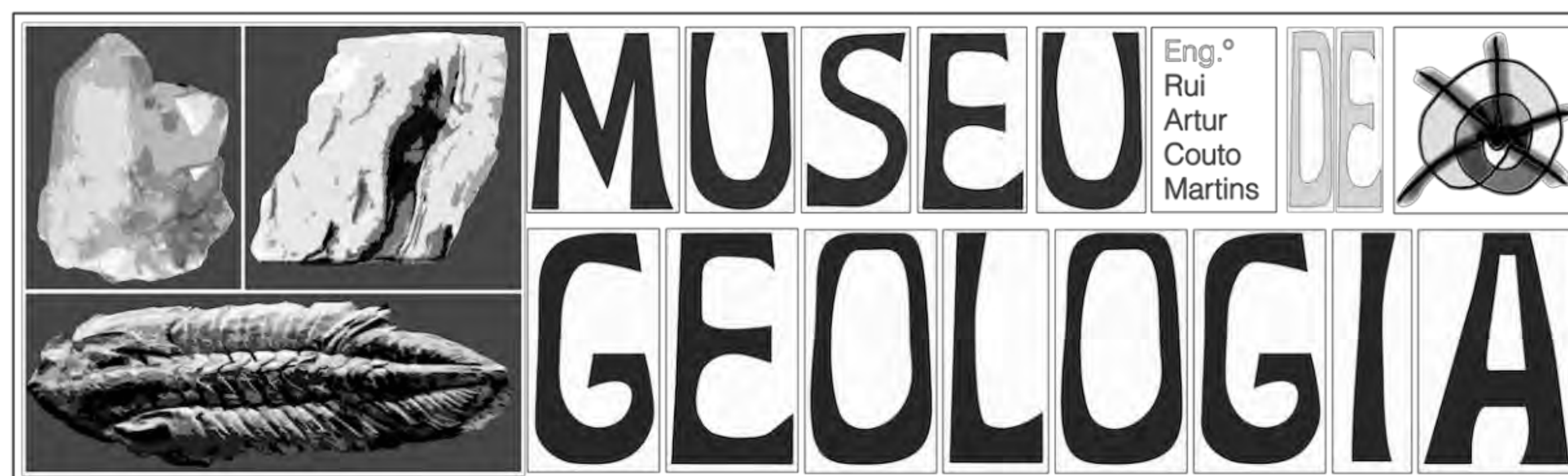
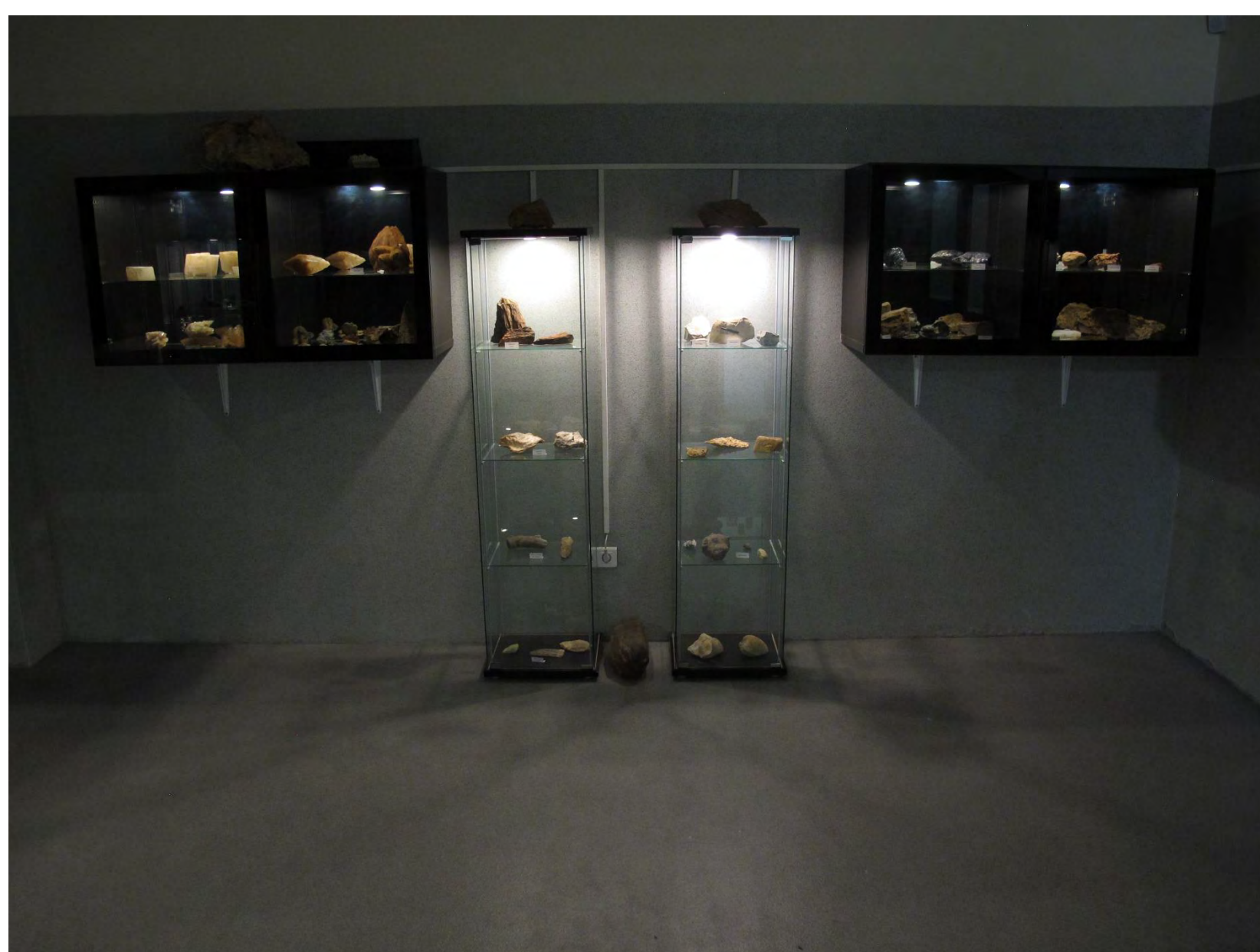
O Museu e Laboratório de Geologia



1 – Minerais; 2 e 3 – Silicatos; 4 e 5 – Fósseis da Era Paleozoica; 6 – Evaporitos e Sulfuretos; 7 – Carbonatos; 8 – Fósseis da Era Mesozoica e Cenozoica; 9 – Rochas Sedimentares; 10 – Rochas Magmáticas; 11 – Rochas Metamórficas.



A – Mapa Geológico e Rochas com a Geologia da Região; B – Microscópio Petrográfico; C – Radioatividade natural de amostras diversas; D – Propriedades físicas e químicas dos minerais.



Trabalho Pedagógico Com Alunos

Este tipo de trabalho tem como **intenções**:

- estudar a diversidade e história geológica do concelho de Lousada;
- determinar a densidade de amostras de minerais e medir a radioatividade natural de amostras diversas;
- utilizar um microscópio petrográfico;
- classificar cientificamente amostras de fósseis, rochas e minerais.



O laboratório e o museu são um importante **espaço complementar** às aulas de Ciências da Terra, permitindo trabalhar com alunos dos **11 aos 18 anos** de idade. A par deste trabalho curricular, existe um outro extracurricular, que passa pela organização de **saídas de campo** ao património geológico da região; **workshops**; elaboração de **trabalhos pelos alunos** e **visitas guiadas** a este espaço.



O Museu e Laboratório de Geologia encontra-se **semanalmente** aberto para o **público em geral**.

Espaço promotor do património geológico local e regional

Entre as visitas de campo associadas ao museu e laboratório de Geologia conta-se uma realizada nos concelhos de Lousada, Paços de Ferreira, Penafiel e Paredes. Trata-se de uma região essencialmente constituída por rochas magmáticas e metamórficas associadas à orogenia Varisca.



Granitos Tardi-Variscos (Paços de Ferreira – Portugal).



Deformação frágil-dúctil em quartzitos do Ordovício (Senhora do Salto, Agualar de Sousa – Portugal).

Entre outros **objetivos**, com esta saída pretende-se:

- aproximar os alunos da ciência;
- despertar a curiosidade e a sensibilidade para assuntos relacionados com a Geologia;
- motivar os alunos, dando-lhes a oportunidade de aprender a partir dos conhecimentos adquiridos nas aulas;
- munir os alunos de ferramentas que lhes permitam ser independentes, resolvendo problemas, adaptando-se a novas situações e produzindo um trabalho em equipa.

A estrutura da visita segue o modelo preconizado por **Nir Orion**: uma pré- viagem, uma viagem e uma pós- viagem.

